

Für das **Zentrum für Gynäkologie und Geburtshilfe** suchen wir zum nächstmöglichen Zeitpunkt

St. Elisabethen
Krankenhaus
gGmbH
Lörrach

Assistenzarzt (m/w/d) für Gynäkologie und Geburtshilfe

Berufserfahrung im Fachbereich vorteilhaft aber nicht notwendig, Teilzeit ggf. möglich.

Das St. Elisabethen-Krankenhaus Lörrach ist Akademisches Lehrkrankenhaus der Universität Freiburg in den Fachbereichen Gynäkologie und Geburtshilfe, Kinderchirurgie, Pädiatrie, Kinder- und Jugendpsychiatrie und Psychotherapie.

Das Zentrum für Gynäkologie und Geburtshilfe verfügt über 80 Planbetten und ist zusammen mit dem Zentrum für Kinder- und Jugendmedizin als Perinatalzentrum in höchster Versorgungsstufe (Level 1) anerkannt. Bei etwa 2.300 Geburten pro Jahr betreuen wir zudem eine große Anzahl von Patientinnen mit Risikoschwangerschaft und Risikogeburten.

Im Bereich Gynäkologie werden alle fachspezifischen Operationen (jährlich etwa 2.000 Eingriffe) durchgeführt. Die Schwerpunkte liegen in der operativen Endoskopie, der Urogynäkologie/Descensuschirurgie sowie der gynäkologischen Onkologie; ein urodynamischer Arbeitsplatz ist vorhanden. In unserem zertifizierten Brustzentrum werden jährlich ca. 400 Operationen durchgeführt, hierzu zählen brusterhaltende und ablative Verfahren sowie Rekonstruktionen.

Das Zentrum ist ein tragender Teil des Onkologischen Schwerpunktes. Therapieentscheidungen werden im interdisziplinären Tumorboard getroffen. Dort sind neben den Gynäkologen unseres Hauses auch internistische Onkologen, Radiologen, Pathologen und Strahlentherapeuten vertreten

Wenn Sie Interesse an einer kollegialen und konstruktiven Mitarbeit in einem gering hierarchisch strukturierten Team haben und aufgeschlossen gegenüber unserer familien- und patientenzentrierten Arbeitsweise sind, dann sind Sie bei uns herzlich willkommen.

Chefarzt Dr. Bischofberger verfügt über die volle Weiterbildungsmächtigung für Gynäkologie und Geburtshilfe sowie spezielle Geburtshilfe und Perinatalmedizin.

Wenn Sie vorab Fragen haben, wenden Sie sich an den Chefarzt Herrn Dr. med. Kurt Bischofberger, Tel. 07621 171-4201 (Sekretariat).

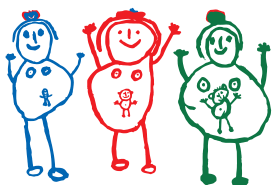
Weitere Informationen finden Sie unter www.elikh.de

Ihre Bewerbungsunterlagen senden Sie bitte an:

St. Elisabethen-Krankenhaus gGmbH
Heike Roesse-Koerner
Verwaltungsleiterin
Feldbergstr. 15
79539 Lörrach



Mitglied im CLINOTEL
Krankenhausverbund



Feldbergstraße 15
79539 Lörrach
Tel. 07621 171-0
Fax 07621 171-5199
www.elikh.de